

 **LIUGONG**



Silnik	Cummins QSB6.7V
Moc netto	159 KM (119 kW)
Masa eksploatacyjna	22 800 kg
Pojemność łyżki	0.9 - 1.2 m ³

922E KOPARKA

TRUDNE CZASY. NIEZAWODNY SPRZĘT.

WIZJA FIRMY

Obecnie, LiuGong jest liderem chińskiego przemysłu maszyn budowlanych i jednym z najszybciej rozwijających się producentów sprzętu budowlanego na świecie, gwarantującym klientom jakość oraz solidne wsparcie dla szerokiej gamy sprzętu.



Co sprawia, że LiuGong jest liderem?

LiuGong stworzył pierwszą chińską ładowarkę kołową nowej generacji i w pełni poświęca się pracom nad innowacjami, łącząc dziesięciolecia doświadczeń z wiodącą technologią czołowych w świecie producentów części.

LiuGong otworzył centra szkoleniowe na całym świecie w celu zagwarantowania wysokiej jakości obsługi gwarancyjnej i posprzedażnej. Dzięki temu użytkownicy będą mogli pracować efektywnie i wydajnie.

LiuGong prowadzi produkcję w 20 zakładach i ma swoje biura we wszystkich znaczących regionach świata w tym w Europie, Ameryce Północnej, Ameryce Południowej, w regionie Pacyfiku, Indiach, na Bliskim Wschodzie, w Republice Południowej Afryki i Rosji.

Rozbudowana sieć regionalnych magazynów części działa na całym świecie, zapewniając klientom wsparcie, którego oczekują od LiuGong.

Innowacja i doskonałość produkcji od blisko 60 lat

NOWATORSKIE ROZWIĄZANIA

Innowacja posuwa przemysł naprzód, przez co LiuGong już od blisko 60 lat zaangażowany jest w prace innowacyjne. Centralny Ośrodek Badawczo-Rozwojowy w chińskim Liuzhou realizuje swoje prace na powierzchni 110 000m², stosując światowej klasy technologie, zatrudniając ekspertów branży, w tym ok. 1000 inżynierów – projektantów.

Poza zakładem w Liuzhou LiuGong prowadzi światowej klasy Ośrodki Badawczo-Rozwojowe w Polsce, Indiach, Stanach Zjednoczonych i Wielkiej Brytanii, dążąc do realizacji globalnej wizji doskonałości produkcji.

Nacisk na jakość odzwierciedla stosowana przez LiuGong metoda zarządzania jakością Six Sigma oraz stosowanie normy ISO 9000.

Partnerami LiuGong we wspólnych przedsięwzięciach są najbardziej znane marki w branży, w tym:

- **ZF Friedrichshafen AG** – niemiecki producent układów przeniesienia napędu
- **Metso** – fiński producent sprzętu górniczego oraz urządzeń do przetwarzania kruszywa
- **Cummins** – północnoamerykański producent silników wysokoprężnych

JESTEŚMY LIUGONG



Ponad 8000
Pracowników



20
Fabryk



10
Światowych
oddziałów



Ponad 2650
Punktów sprzedaży



Ponad 1000
Inżynierów
– projektantów



5
Ośrodków
Badawczo-
Rozwojowych



8
Regionalnych
magazynów
części



Blisko 60
Lat doświadczenia



EFEKTYWNOŚĆ ZAŁADUNKU

Koparki LiuGong serii E to doskonałe połączenie wydajności, wszechstronności i precyzyjnego sterowania. Model 922E zasilany najnowszej generacji niskoemisyjnym silnikiem Cummins QSB6.7 zapewnia zwiększoną moc, krótszy czas cykli roboczych i większą siłę odspajania.

EKONOMICZNY SILNIK 6-CYLINDROWY

Silnik Cummins o mocy 159 KM (119kW) modelu 922E spełnia surowe normy emisji EPA Tier4F/EU Stage 4, zapewniając moc w warunkach dużego obciążenia w zakresie oszczędnego zużycia paliwa. Sprawdzony silnik QSB6.7 wykorzystuje chłodzony układ recyrkulacji spalin (EGR) i najnowocześniejszą technologię AdBlue, czego dopełnieniem stanowi opatentowana przez Cummins turbosprężarka VGTTM precyzyjnie regulująca przepływ powietrza dostarczanego do silnika w celu zwiększenia wydajności i poprawy zużycia paliwa.

Wraz ze wzrostem obciążenia roboczego moc silnika oraz przepływ w pompie hydraulicznej reagują tak, aby sprostać wymaganiom zadania.

PRACUJ NA SWÓJ SPOSÓB

Sześć wybieralnych trybów pracy oferowanych przez LiuGong daje Ci pełną kontrolę nad maszyną i zwiększona wydajność w różnych warunkach eksploatacyjnych:



Moc



Oszczędność



Precyzja



Udźwig



Odspajanie



Osprzęt

ZAAWANSOWANA HYDRAULIKA

W zaawansowanym układzie hydraulicznym koparek LiuGong, negatywny przepływ układu hydraulicznego optymalizuje pracę głównego zaworu sterującego i poprawia zmaksymalizowanie czasu cyklu cylindrów. Efektem jest lepsza wydajność oraz wyższy stopień realizacji zadań. Układ hydrauliczny niezwykle sprawnie przekazuje moc silnika do podłoża, zapewniając wszechstronną kontrolę i precyzję.

STAŁA WYDAJNOŚĆ

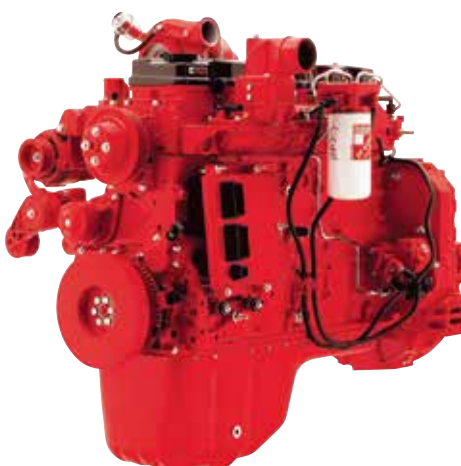
Zastosowany w modelu 922E układ automatycznego podgrzewania umożliwia szybkie doprowadzenie silnika do temperatury roboczej, zmniejszając zużycie paliwa, ograniczając poziom emisji i maksymalizując czas działania.

Model 922E dodatkowo zwiększa oszczędność paliwa poprzez regulację prędkości obrotowej biegu jałowego.

Jeśli nawet przez jedną sekundę nie zostanie wykryty hydrauliczny sygnał żądania od joysticka, prędkość obrotowa silnika zostanie automatycznie obniżona o 100 obr./min. Jeśli przez trzy sekundy nie zostanie wykryta żadna aktywność, prędkość obrotowa silnika spada do poziomu prędkości biegu jałowego. Gdy układ ponownie wykryje sygnał hydrauliczny, silnik natychmiast powróci do poprzedniego ustawienia prędkości przepustnicy.

INTELIWENTNA REGULACJA MOCY

Stosowany przez LiuGong system Intelligent Power Control (IPC) dostarcza moc której potrzebujesz, zapewniając wysoką wydajność bez marnowania paliwa. Nowej generacji wspomagany komputerowo system IPC korzysta z układów mechanicznych, elektrycznych i hydraulicznych w modelu 922E, które współpracują w idealnej harmonii nad zapewnieniem jakości i precyzyjnej kontroli.



GOTOWOŚĆ DO PRACY Z MAKSYMALNĄ WYDAJNOŚCIĄ

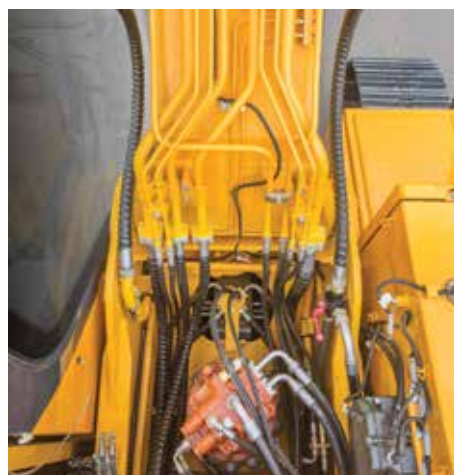
Model 922E jest zaprojektowany tak, aby umożliwić wykonanie jak najwięcej pracy w krótkim czasie. Dzięki mocniejszemu wysięgnikowi i większej sile odspajania oraz podnoszenia łyżki, a także większemu przepływowi hydraulicznemu, wyższej prędkości obrotu i poprawionym czasom realizacji cyklu, koparka z łatwością podoła każdemu zadaniu w każdym terenie.

SPRAWDZONA WYDAJNOŚĆ

Silnik Cummins QSB6.7 zapewnia moc użyteczną 160 KM (119 kW) i moment obrotowy 809 Nm. Dzięki ujarzmieniu tej mocy w sześciu trybach pracy modelu 922E, LiuGong umożliwia wydajną pracę nawet najbardziej niedoświadczonym operatorom. Wybór trybu odpowiadającego danemu zadaniu powoduje skrócenie czasu jego realizacji.

INTELIGENTNY UKŁAD HYDRAULICZNY

Czuły na obciążenie układ hydrauliczny reguluje moc silnika, aby dostosować przepływ pompy hydraulicznej zapewniając sprawne, szybkie i skuteczne działanie. To tu inteligencja spotyka się z brutalną siłą. Moc silnika i przepływ pompy hydraulicznej są nastawiane automatycznie w celu dostosowania do osprzętu, pozwalając zoptymalizować wydajność maszyny.



WYTRZYMAŁA KONSTRUKCJA PEŁNA KONTROLA

Mocna i niezawodna konstrukcja modelu 922E zapewnia zwiększoną wytrzymałość, mniejsze zużycie i lepsze przenoszenie mocy na podłoże.

WSZECHSTRONNOŚĆ W KAŻDYCH WARUNKACH

Stosowane przez LiuGong szybkozłączka i system przechytu łyżki PowerLatch maksymalizują czas działania dzięki szybkiej i prostej wymianie osprzętu, takiego jak łyżki, młoty i nożyce.

Ergonomicznie zaprojektowane elementy sterowania, czytelne i zrozumiałe wyświetlacze, lepsza widoczność i wyjątkowy komfort zwiększają efektywność i bezpieczeństwo operatora. Ponadto, dzięki łatwo dostępnym punktom obsługowym służącym do przeprowadzania codziennych czynności serwisowych i konserwacyjnych o znaczeniu krytycznym zyskujesz pewność, że ta maszyna jest odpowiednio chroniona.







MOCNE I WYTRZYMAŁE MATERIAŁY

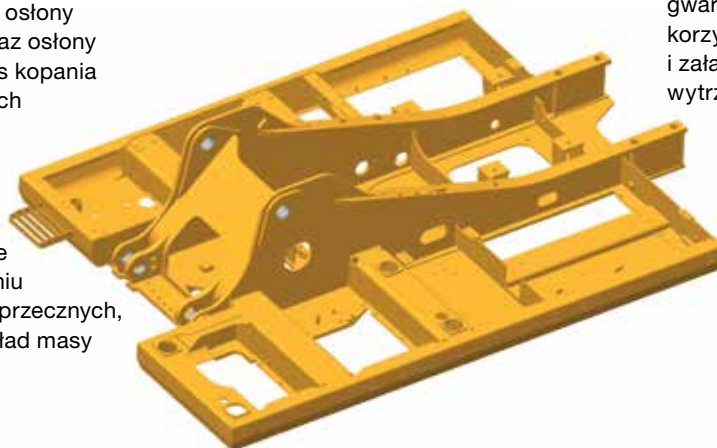
Zastosowanie grubych elementów ze stali o wysokiej odporności na rozciąganie, przegród wewnętrznych i płyt odpuszczanych zapewnia wytrzymałość oraz niezawodność konstrukcji koparek LiuGong serii E.

Gwarantujemy jakość i niezawodność naszych maszyn w całym procesie wytwarzania poprzez zastosowanie rygorystycznych testów i kontroli ultrasonograficznych, które zapewniają poprawność elementów kierowanych do produkcji.

WYSIĘGNIK I RAMIĘ

Duże podpory hydrauliczne zawierające jednoczęściowe odlewy stalowe są wbudowane w konstrukcję wysięgnika i ramieni. Solidność wykonania gwarantuje wieloletnią trwałość i wysoką odporność na naprężenia skręcające. Znajdujące się w wyposażeniu standardowym osłony chroniące przed kamieniami oraz osłony pionowe chronią ramię podczas kopania w skalistym podłożu i w trudnych warunkach roboczych.

Układ antykolizyjny platformy został przyspawany dla poprawy jego wytrzymałości, sztywności i ogólnego okresu eksploatacji.



PODWOZIE

Wysokowytrzymałe podwozie koparki 922E posiada spawaną konstrukcję ramy o profilu X, zaprojektowaną pod kątem wydłużonej żywotności i pracy w najbardziej niesprzyjających warunkach. Długa ścieżka oraz układ gąsienicowy gwarantują większą stabilność podczas korzystania z osprzętu do kopania i załadunku. Zapewnia to doskonałą wytrzymałość i trwałość konstrukcji.

NADWOZIE

Konstrukcja nadwozia jest silnie wzmocniona dzięki zastosowaniu dwuteownika w przekrojach poprzecznych, co zapewnia równomierny rozkład masy i większą stabilność.



CIEŻKA PRACA STAŁA SIĘ ŁATWA

Doskonale rozumiemy specyfikę pracy operatorów, dlatego kabinę modelu 922E zaprojektowaliśmy tak, aby zapewnić im komfort, zwiększoną wydajność oraz doskonałą widoczność we wszystkich kierunkach.



WYGODNA KABINA

Duża i przestronna kabina modelu 922E posiada wszystkie kluczowe funkcje zapewniające możliwie najbezpieczniejszą i wygodną pracę, zwiększając przy tym efektywność operatora w trakcie kolejnych zmian.

Kabina serii E została zaprojektowana pod kątem zmniejszenia hałasu i wibracji, stawiając na pierwszym miejscu komfort pracy operatorów. Wśród przydatnych dodatków znalazły się uchwyty na kubki, radio AM/FM, odtwarzacz MP3, chłodzony schowek i kufer. Kabina wyposażona jest również w okno dachowe, które można otworzyć lub zamknąć według uznania operatora.

ZAAWANSOWANY UKŁAD KLIMATYZACYJNY

Zaawansowany układ klimatyzacyjny stwarza właściwe otoczenie we każdych warunkach pogodowych przez cały rok, eliminując przy tym zapylenie dzięki całkowicie uszczelnieniu kabiny.

STEROWANIE I KONTROLA

Firma LiuGong starannie zaprojektowała elementy sterowania w kabinie, umieszczając je dokładnie tam, gdzie są potrzebne. Wszystkie ręczne i nożne elementy sterowania są precyzyjnie umieszczone dla zapewnienia łatwego dostępu i użytkowania. Ponadto regulowany fotel z pneumatycznym zawieszaniem posiada opcję elektrycznego ogrzewania.



DUŻY MONITOR LCD

Na czytelnym, kolorowym monitorze LCD wyświetlane są wszystkie kluczowe informacje na temat maszyny, w tym tryb pracy, temperatura oleju i ciśnienie hydrauliczne oraz interwały serwisowe.

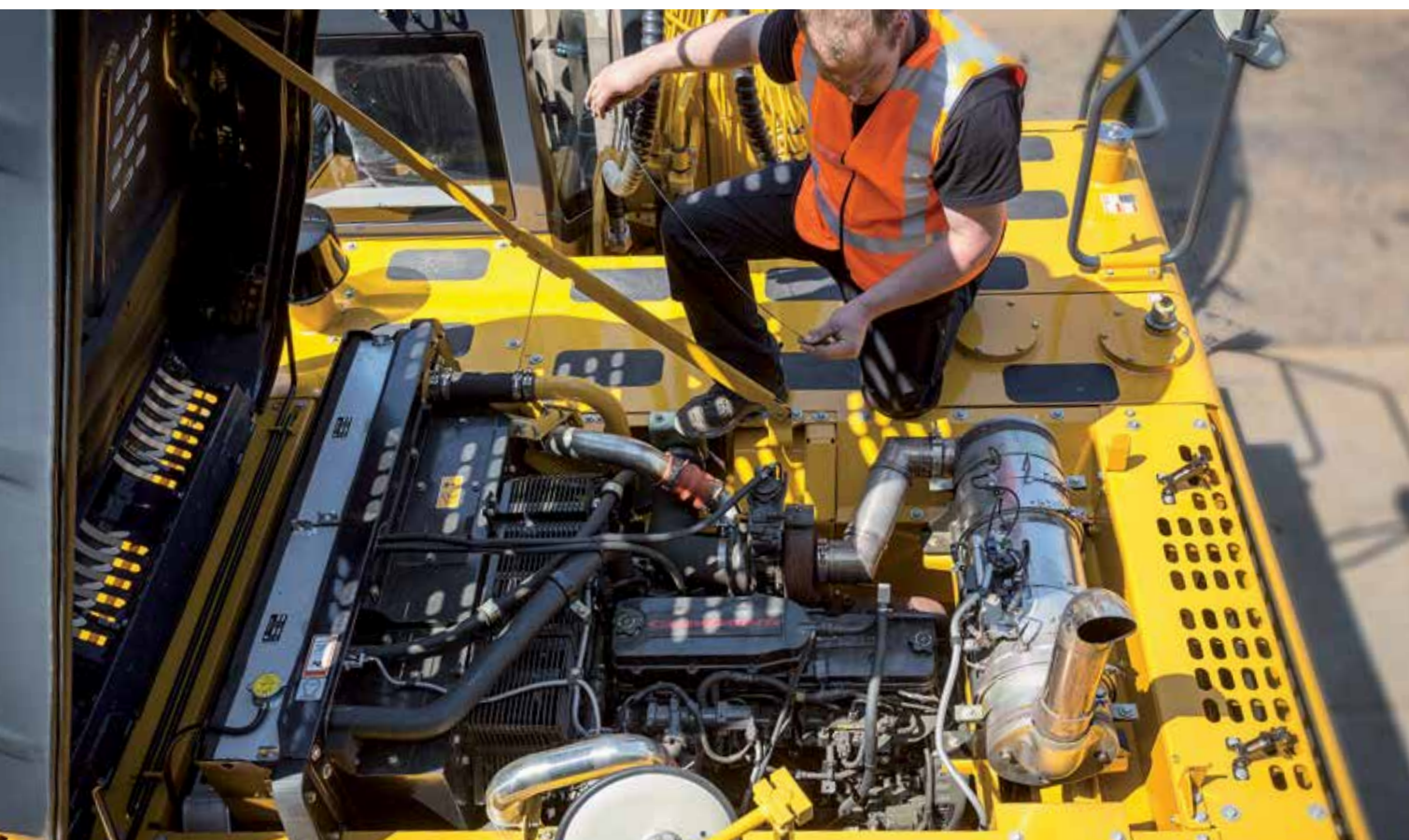
WIDOCZNOŚĆ W KAŻDYM KIERUNKU

Duże oszklone powierzchnie kabiny zapewniają wyjątkową widoczność miejsca pracy. Opcjonalna kamera cofania pozwala operatorowi bezpiecznie obserwować cały obszar wokół koparki 922E.



ŁATWOŚĆ SERWISOWANIA

Koparki LiuGong zostały zaprojektowane specjalnie pod kątem łatwej obsługi i konserwacji nawet w najbardziej odległych i trudnych miejscach.



ZMAKSYMALIZUJ CZAS SWOJEJ PRACY

Łatwe serwisowanie umożliwia jego przeprowadzenie. Automatyczny system smarowania upraszcza i skraca codzienną obsługę, przyczyniając się do obniżenia kosztów eksploatacji i poprawy wydajności maszyny. Automatyczny system poprawia też żywotność łożysk i zmniejsza liczbę napraw dzięki podawaniu precyzyjnej ilości smaru do każdego łożyska w regularnych odstępach czasu. Optymalna konstrukcja i rozmieszczenie wszystkich pozostałych elementów obsługowych ułatwia operatorowi wykonanie podstawowych czynności serwisowych.

12

Konstrukcja modelu 922E zapewnia łatwy dostęp do punktów obsługowych:

- Łatwo widoczny wskaźnik poziomu oleju hydraulicznego
- Dostępne, połączone filtry
- Łatwa wymiana filtra klimatyzacji obok drzwi kabiny
- Bezobsługowy filtr powietrza

POKŁADOWY SPRZĘT MONITORUJĄCY

Na wyświetlaczu LCD operator może łatwo sprawdzić temperaturę oleju i poziomy ciśnienia, otrzymywać powiadomienia o przerwach serwisowych oraz uzyskiwać dostęp do innych informacji, które upraszczają obsługę i konserwację maszyny.

CZĘŚĆ TWOJEJ WYDAJNOŚCI



Wiemy, jakie znaczenie ma dla użytkownika zaufanie do maszyny i osób zapewniających jej wsparcie techniczne dlatego w firmie LiuGong staramy się zawsze dostarczyć Ci tego, czego potrzebujesz bez opóźnień za pośrednictwem dziewięciu globalnych magazynów części oraz wsparciu naszej sieci lokalnych dealerów w 130 krajach.

Rozwiązania techniczne w LiuGong wyznaczają wysokie standardy, a wszystkie części są poddawane rygorystycznym testom, spełniając surowe wymagania jakościowe niezbędne do długotrwałego działania. Bez względu na to, gdzie się znajdujesz, jesteśmy w stanie zapewnić Ci szybki i sprawny dostęp do części zamiennych.

GOTOWOŚĆ DO KAŻDEJ PRACY

Aby zapewnić wszechstronną pracę we wszystkich warunkach, LiuGong oferuje szeroki zakres elementów osprzętu, zaczepów i narzędzi zaprojektowanych do modelu 922E. Sterowanie przepływem hydraulicznym na ekranie wyświetlacza w kabinie pozwala na optymalne działanie osprzętu.



ŁYŻKI



SZYBKOZŁĄCZE



DZWIGNIA PRZECHYŁU ŁYŻKI



KRUSZARKA



NOŻYCE

MAKSYMALNY ZWROT Z INWESTYCJI

Zaprojektowana z myślą o kliencie konstrukcja firmy LiuGong oraz wysokiej jakości rozwiązania technologiczne zapewniają stałą wartość, która przekłada się na wynik finansowy firmy.

NIEZAWODNA MOC

Wysokowydajny silnik Cummins QSB6.7 Tier4 zapewnia maksymalny moment obrotowy i większą moc oraz siłę odspajania przy niższych prędkościach obrotowych.

INTELIWENTNA REGULACJA MOCY (IPC)

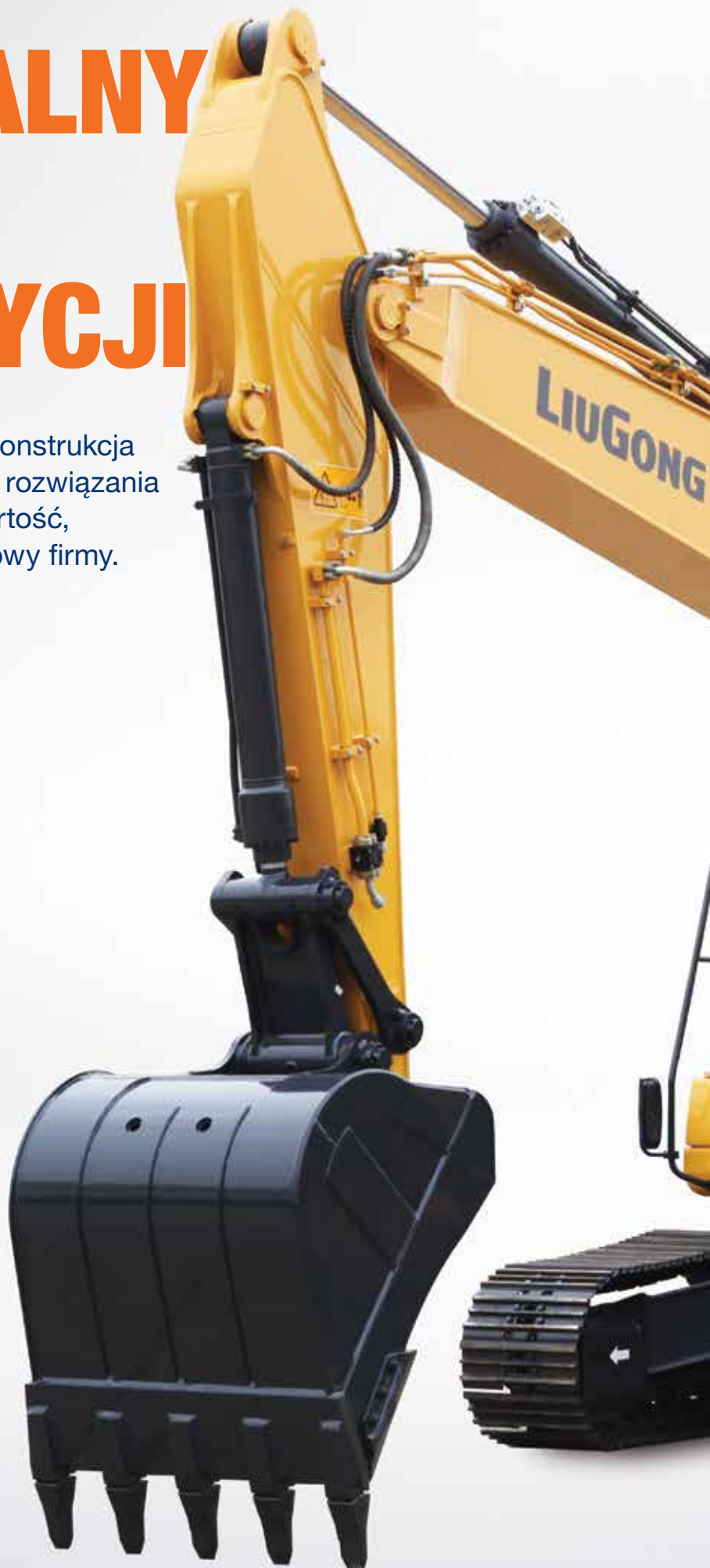
Ten system zapewnia doskonałą synchronizację pracy układów mechanicznych, elektrycznych oraz hydraulicznych umożliwiając skuteczne i precyzyjne sterowanie maszyną.

FUNKCJA AUTOMATYCZNEJ PRACY NA BIEGU JAŁOWYM

Sygnały układu hydraulicznego wykrywają aktywność, zmniejszając i zwiększając prędkość obrotową silnika odpowiednio do potrzeb. Moc dostarczana jest zgodnie z zapotrzebowaniem, pozwalając osiągnąć optymalną skuteczność / wartość zużycia paliwa.

WSZECHSTRONNOŚĆ

Opcje pomocniczych układów hydraulicznych obejmują dwukierunkowe przewody zmiennoprzepływowe, dodatkowe przewody do osprzętu obrotowego, a także pojedynczy przewód uruchamiający / rozruchowy. Ponadto szybkozłączce umożliwiają pełne wykorzystanie możliwości maszyny poprzez łatwą wymianę szerokiej gamy osprzętu odpowiadającego wszelkim zastosowaniom.



WYSIĘGNIK I RAMIĘ

Konstrukcja wyciągnika i ramienia została opracowana pod kątem długotrwałej wytrzymałości i odporności na naprężenia skręcające. Przekroje usztywnień składają się z jednoczęściowych odlewów stalowych dla zapewnienia większej wytrzymałości, podczas gdy standardowe płyty ochronne i osłony pionowe dodatkowo zabezpieczają ramię podczas pracy w skalistym terenie.

PODWOZIE

Wyjątkowa stabilność oraz trwałość podwozia jest efektem wzmocnionej ramy o profilu X oraz długiej ścieżki i układu gąsienicowego.

TYLNA KAMERA

Niczym dodatkowe oko na zewnątrz maszyny, opcjonalna tylna kamera przekazuje obraz do kolorowego wyświetlacza LCD w kabinie, tworząc bezpieczniejsze środowisko pracy, podczas gdy Ty koncentrujesz się na realizacji zadania.

CZĘŚCI

Stosowanie oryginalnych części zamiennych LiuGong to klucz do ograniczenia kosztów oraz utrzymania maszyny w doskonałym stanie. Nasza rozległa sieć wsparcia technicznego jest zawsze tam, gdzie jej potrzebujesz umożliwiając osiągnięcie maksymalnej rentowności.

SERWIS POSPRZEDAŹNY

Dzięki ponad 2650 punktom zyskujesz pewność, że dealerzy i biura regionalne LiuGong dostarczą Ci pomoc w zakresie szkolenia, serwisu, konserwacji oraz porad ekspertów przez cały czas eksploatacji maszyny.





WSZĘDZIE I ZAWSZE, GDY NAS POTRZEBUJESZ

Jesteśmy wszędzie i zawsze, gdy nas potrzebujesz. LiuGong angażuje się w dostarczanie ciężkiego sprzętu oraz niezawodnego wsparcia, na które możesz liczyć.

GLOBALNA SIĘĆ

LiuGong oferuje lokalne wsparcie za pośrednictwem rozbudowanej sieci dystrybutorów w ponad 130 krajach. Nasi dystrybutorzy i klienci otrzymują wsparcie 10 regionalnych spółek zależnych oraz 8 globalnych centrów części, które oferują specjalistyczne szkolenia, części i wsparcie.

PROFESJONALNE DORADZTWO

Dążymy do zmniejszenia całkowitego kosztu eksploatacji i maksymalnego zwiększenia zysków klientów. W ramach tych działań eksperci LiuGong oferują specjalistyczne doradztwo we wszystkich dziedzinach, począwszy od doboru maszyny właściwej z punktu widzenia potrzeb użytkownika do maksymalizacji jej wykorzystania na miejscu pracy.

DOŚWIADCZENIE POSPRZEDAŻOWE

LiuGong zapewnia długofalowe wsparcie po dokonanych zakupie. Dzięki ponad 2650 punktom możesz mieć pewność, że otrzymasz wsparcie, którego potrzebujesz, aby zmaksymalizować czas pracy urządzenia oraz ograniczyć koszty eksploatacji. Ogólnosiwiatowa sieć dystrybucji części ułatwia czynności serwisowe oraz zapewnia dostęp do części, gdy ich potrzebujesz.

UMOWY SERWISOWE

Przejmij kontrolę nad swoimi kosztami dzięki oferowanym przez LiuGong umowom serwisowym zorientowanym na klienta. Zapraszamy do rozmowy z nami już dziś.



Dążymy do zmniejszenia całkowitego kosztu eksploatacji i maksymalnego zwiększenia zysków klientów.

NIEODŁĄCZNE BEZPIECZEŃSTWO

W LiuGong w pierwszej kolejności dbamy o bezpieczeństwo i korzyści klienta. Koparki serii E są wyposażone we wszystkie niezbędne funkcje bezpieczeństwa, które zapewnią Ci spokój i pozwolą skoncentrować się na wykonywanych zadaniach.

STANDARDY BEZPIECZEŃSTWA

Koparki LiuGong posiadają europejskie certyfikaty CE oraz są zgodne z normami bezpieczeństwa ISO.

ZWIĘKSZONA WIDOCZNOŚĆ

Duża powierzchnia szyb w kabinach serii E, w połączeniu z opcjonalną tylną kamerą, zapewnia wyjątkową widoczność otoczenia modelu 922E. Dzięki temu operator ma zawsze świadomość tego, co znajduje się w jego bezpośrednim otoczeniu, natomiast światła robocze LED zapewniają lepszą widoczność w miejscu realizacji zadania.

UKŁAD OCHRONY PRZED PRZEWRÓCENIEM POJAZDU (ROLL OVER PROTECTION SYSTEM, ROPS)

Zapewniający dużą wytrzymałość system kabiny ROPS chroni operatora na wypadek najgorszego scenariusza.

SYSTEM OCHRONY PRZED SPADAJĄCYMI PRZEDMIOTAMI

W ekstremalnych warunkach, do których model 922E jest zaprojektowany, wybór systemu Falling Object Protection (FOPS) gwarantuje bezcenną poprawę bezpieczeństwa operatora.

BEZPIECZNE WEJŚCIE

Poręczne ochronne i odpowiednio rozmieszczona taśma antypoślizgowa w górnej części maszyny ułatwiają bezpieczną obsługę maszyny.





SPECYFIKACJA

SILNIK

Opis

6,7-litrowy, 6-cylindrowy, szeregowy turbodoładowany silnik wysokoprężny

Norma poziomu emisji spalin	EPA Tier 4F / EU Stage IV
Producent silnika	Cummins
Model silnika	QSB 6.7
Układ dolotowy powietrza	Turbosprężarka o zmiennej geometrii (VGT)
Chłodzenie powietrzem doładowującym	Chłodnica końcowa
Napęd wentylatora chłodnicy	Sprzęgło wiskotyczne
Pojemność skokowa	l [Cal ³] 6.7 [409]
Prędkość znamionowa	obr./min 2100
Moc silnika – użytkowa	km [KW] 159 [119]
Moc silnika – całkowita	km [KW] 173 [129]
Maks. moment obrotowy	809 przy 1500 obr./min
Średnica cylindra x skok tłoka	mm 107 x 124

UKŁAD HYDRAULICZNY

Pompa główna

Typ	Dwie pompy tłokowe zmiennoprzepływowe
Maksymalny przepływ	L/min 2 x 224

Pompa pilotowa

Typ	Pompa zębata
Maksymalny przepływ	L/min 19

Ustawienie zaworu nadmiarowego

Przyrząd	MPa 34.3/37.3
Obwód przesuwu	MPa 34.3
Obwód obrotu	L/min 25.5
Obwód pilotowy	L/min 19

Siłowniki hydrauliczne

Siłownik wysięgnika - Średnica x Skok	mm 130 x 1350
Siłownik ramienia - Średnica x Skok	mm 145 x 1635
Siłownik łyżki - Średnica x Skok	mm 130 x 1075

PODWOZIE

Płyta gąsienicowa po każdej stronie	49
Ogniwo	mm 190
Szerokość ogniwa gąsienicowego trójgrzebieniowego	mm 600/700/800/900
Rolki dolne po każdej stronie	8
Rolki górne po każdej stronie	2

UKŁAD OBROTU

Opis

Silnik wielotłoczkowy o wysokim momencie obrotowym jest zintegrowany z planetarną przekładnią redukcyjną obrotu. Wbudowany w przekładnię planetarną hamulec uruchamiany jest sprężynami i automatycznie zwalniany hydraulicznie. Hamulec obrotu automatycznie włącza się po 5 sekundach od ustawienia dźwigni obrotu w położeniu neutralnym. Gwarantuje to bezpieczne warunki ruchu i parkowania.

Prędkość obrotu	11,6 obr./min
Moment obrotu	80 800 Nm

NAPĘD I HAMULCE

Opis

Układ jazdy maszyny jest układem hydrostatycznym. Gąsienice napędzane są dwubiegowym silnikiem hydraulicznym wielotłoczkowym. Silniki hydrauliczne wbudowane są w redukcyjne przekładnie planetarne. Zintegrowany z silnikami hydraulicznymi jest układ hamulca postojowego wraz z zaworami przeciążeniowymi. Zapewniają one stabilną jazdę i parkowanie.

Maks. prędkość posuwu	Najwyższa: 6.0 km/h Najniższa: 3.5 km/h
Zdolność pokonywania wzniesień	35° / 70%
Maks. uciąg na sprzęgu	229 kN

POJEMNOŚĆ NAPEŁNIANIA

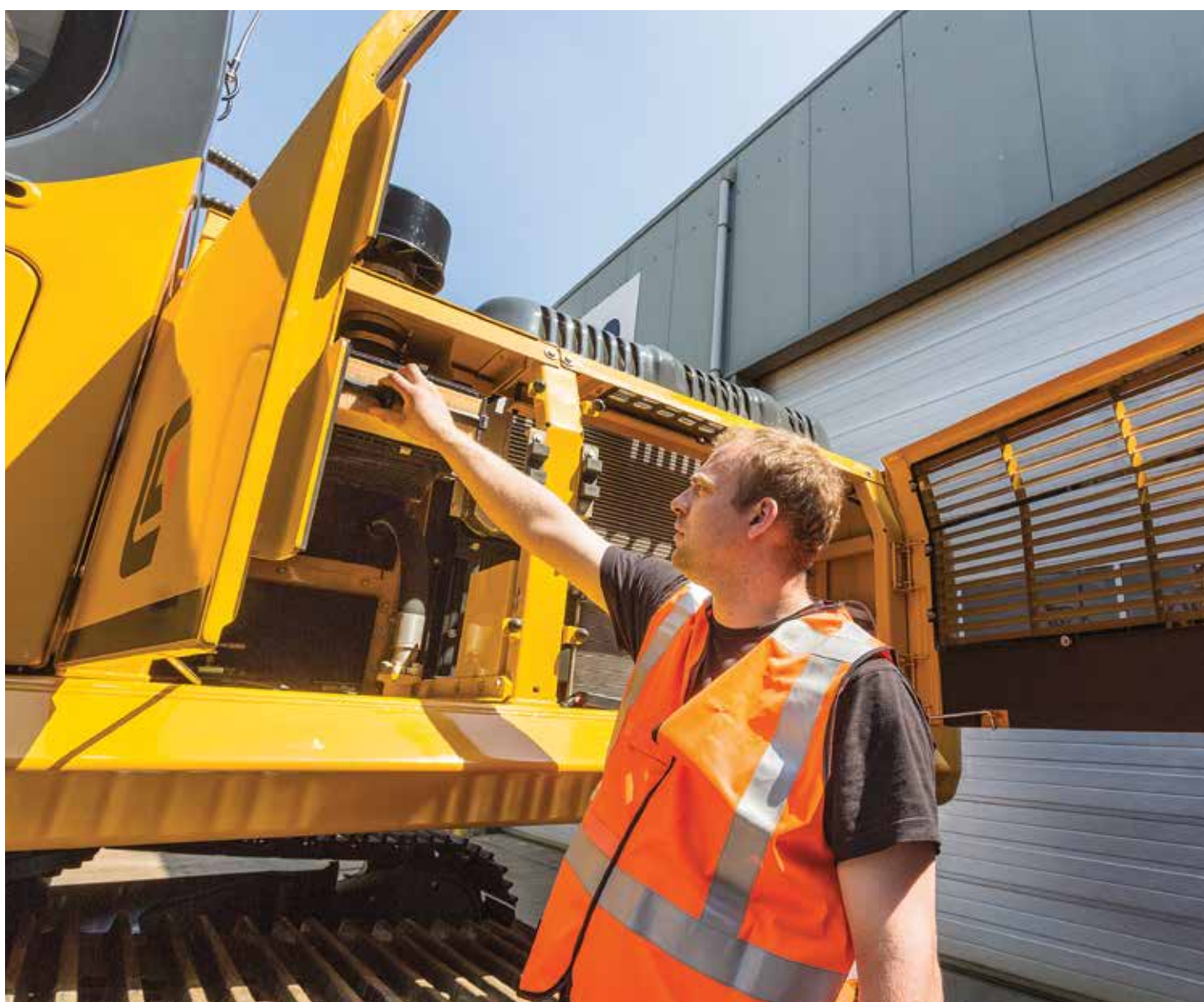
Zbiornik paliwa	470 l
Olej silnikowy	25 L
Przekładnia główna (każda strona)	5.5 L
Napęd obrotnicy	4.4 L
Układ chłodzenia	30 L
Zbiornik hydrauliczny	210 L
Układ hydrauliczny (razem)	330 L
Zbiornik płynu DEF	35 L

UKŁAD ELEKTRYCZNY

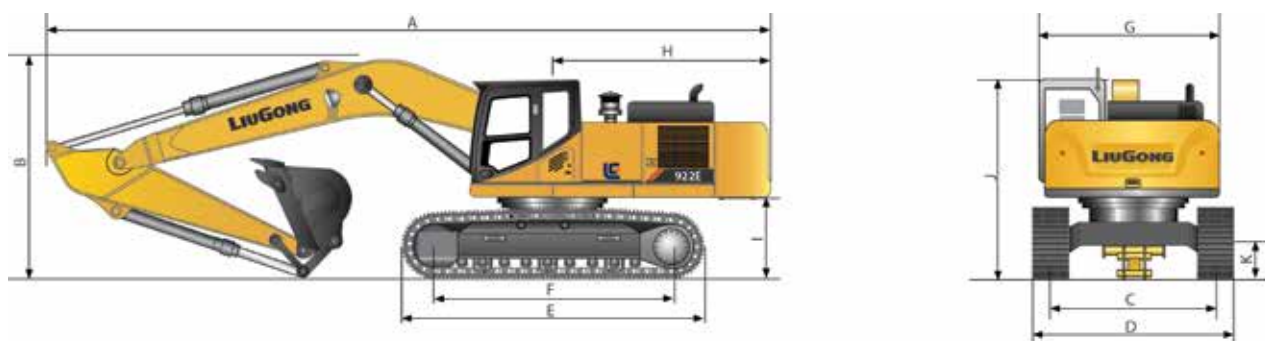
Napięcie zasilające układ	24 V
Akumulatory	2 x 12 V
Alternator	24V - 70A
Rozrusznik	24V - 7.8kW

PARAMETRY AKUSTYCZNE

Poziom hałasu wewnątrz (ISO 6396)	69 dB(A)
Poziom hałasu na zewnątrz (ISO 6395)	100 dB(A)



SPECYFIKACJA



WYMIARY

	Jedn.	922E	
Opcje wysięgnika	m	5.7 m	
Opcje ramienia	m	2.9	2.7
A Długość transportowa	mm	9570	9565
B Wysokość transportowa do szczytu wysięgnika	mm	3140	3140
C Rozstaw gąsienic	mm	2390	2390
D Szerokość podwozia	mm	2990	2990
Z gąsienicami o szer. 700mm	mm	3090	3090
Z gąsienicami o szer. 800mm	mm	3190	3190
Z gąsienicami o szer. 900mm	mm	3290	3290
E Długość gąsienicy	mm	4440	4440
F Długość do osi rolek	mm	3650	3650
G Całkowita szerokość nadwozia	mm	2760	2760
H Promień zataczania tyłu nadwozia	mm	2780	2780
I Prześwit pod przeciwwagą	mm	1070	1070
J Całkowita wysokość kabiny	mm	3040	3040
K Prześwit min.	mm	440	440
L Szerokość gąsienicy	mm	600	600

WYMIARY WYSIĘGNIKA

	Jednostka	mono
Wysięgnik	m	5.7 m
Długość	mm	5915
Wysokość	mm	1550
Szerokość	mm	621
Masa	mm	1895

Obejmuje siłowniki, rury i trzpień, nie obejmuje trzpienia siłownika wysięgnika.

WYMIARY RAMIENIA

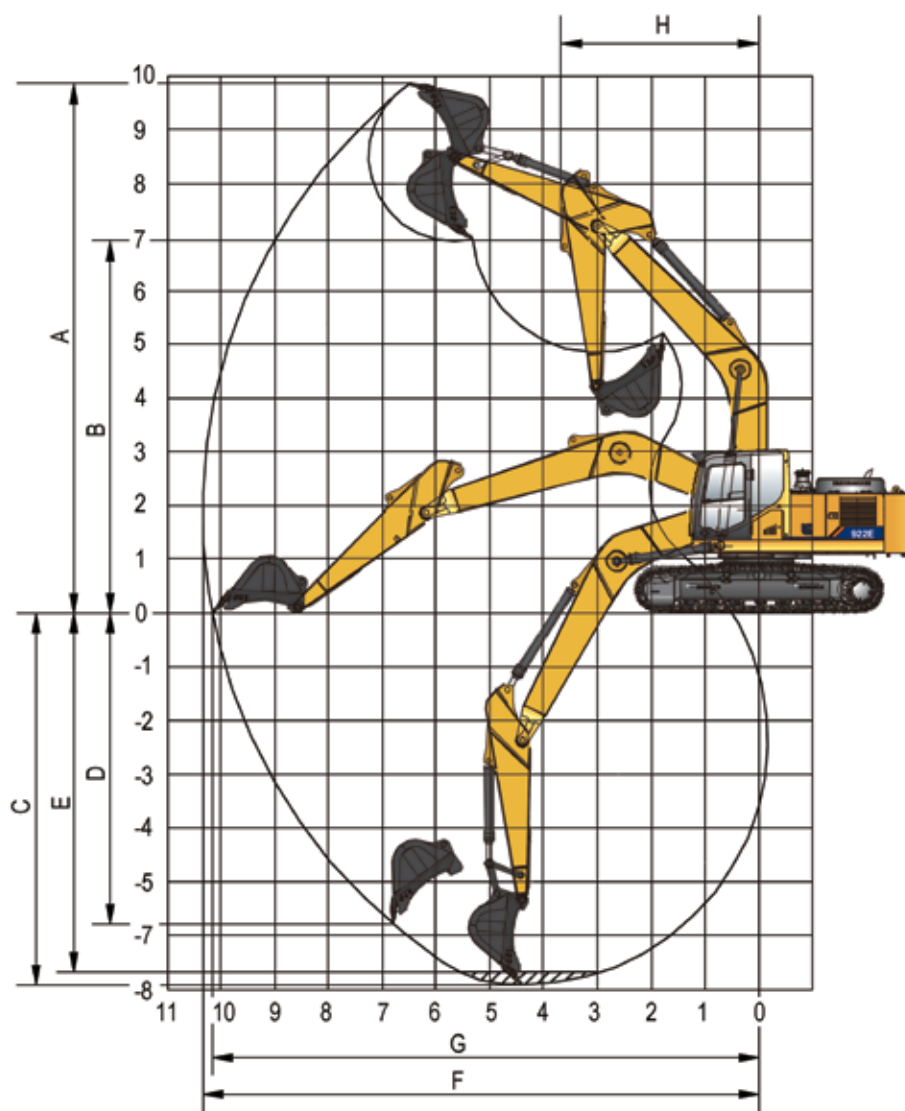
	Jednostka		
Ramię	m	2.9	2.7
Długość	mm	3895	3685
Wysokość	mm	790	810
Szerokość	mm	466	466
Masa	mm	1110	1073

Obejmuje siłownik, połączenie i trzpień.



ZASIĘG ROBOCZY

		JEDNOSTKA	922E	
Opcje wysięgnika		m	5,7 m jednosegmentowy	
Opcje ramienia		m	2.9	2.7
A	Maks. zasięg	mm	9870	9735
B	Maks. zasięg na poziomie gruntu	mm	9685	9550
C	Maks. głębokość kopania	mm	6562	6380
D	Maks. głębokość kopania poziomego odcinka 2,44 m	mm	6390	6140
E	Maks. głębokość wykopu o pionowej ścianie	mm	5080	5040
F	Maks. wysokość cięcia	mm	9945	9970
G	Maks. wysokość wysypu	mm	7170	7200
H	Min. promień obrotu	mm	3090	3120
Siła odspajania łyżki (ISO)	Normalna	kN	140	140
	Zwiększenie mocy	kN	152	152
Siła odspajania ramienia (ISO)	Normalna	kN	97	102
	Zwiększenie mocy	kN	105	111
Pojemność łyżki		m ³	1.0	1.0
Promień końcówki łyżki		mm	1450	1450



SPECYFIKACJA

MASA MASZYNY I NACISK NA PODŁOŻE

922E

Szerokość gąsienic (mm)	Masa eksploatacyjna (kg)	Nacisk na podłoże (kPA)	Całkowita szerokość (mm)
600	22800	46.9	2990

INSTRUKCJA DOBORU ŁYŻKI

Typ łyżki	Pojemność m ³	Szerokość cięcia mm	Masa (kg)	Liczba zębów	922E	
					Wysięgnik 5,7 m	
					Nakładka 600 mm, Przeciwwaga 4000 kg	
	0.9	1083	786	5	Ramię 2,9 m: B	Ramię 2,7 m: B
	0.95	1268	769	5	B	B
Ogólne zastosowanie	1.0	1227	850	5	A	A
	1.0	1280	905	5	C	C
	1.1	1330	852	5	B	B
	1.2	1420	915	5	A	A

A Stosowana przy materiale o gęstości do 1300 kg/m³
 B Stosowana przy materiale o gęstości do 1500 kg/m³
 C Stosowana przy materiale o gęstości do 1800 kg/m³
 D Stosowana przy materiale o gęstości do 2100 kg/m³



UDŹWIG (METRYCZNY)
922E Standardowe ramię
Warunki

A: Zasięg od środka obrotu
 B: Wysokość haka tyżki
 C: Udźwig
 Cf: Udźwig z przodu maszyny
 Cs: Udźwig z boku

Długość wysięgnika: 5710 mm
 Długość ramienia: 2915 mm
 Przeciwwaga: 4000 kg
 Gąsienice: 600 mm gąsienice z potrójną ostrogą
 Jednostka: tona

B\A(m)	3		4		5		6		7		8		MAKS. ZASIĘG		
	Cf	Cs	Cf	Cs	Cf	Cs	Cf	Cs	Cf	Cs	Cf	Cs	Cf	Cs	A (m)
7m							5.34	5.34					5.05	5.05	6.6
6m							5.42	5.42	5.51	4.65			5.36	4.46	7.2
5m					6.07	6.07	5.78	5.78	5.65	4.61			4.67	3.92	7.8
4m			8.14	8.14	7.01	7.01	6.36	5.65	5.96	4.55	5.67	3.74	5.67	3.74	8.0
3m			10.1	9.68	8.1	7.07	7.03	5.51	6.38	4.46	5.71	3.7	5.51	3.56	8.2
2m			11.88	9.22	9.18	6.82	7.71	5.34	6.82	4.36	5.65	3.64	5.15	3.4	8.4
1m			13.09	8.94	10.06	6.63	8.31	5.21	6.76	4.28	5.61	3.58	5.42	3.48	8.2
0m	8.21	8.21	13.67	8.81	10.64	6.5	8.34	5.13	6.69	4.21	5.57	3.54	5.38	3.45	8.2
-1m	11.67	11.67	13.77	8.76	10.89	6.42	8.27	5.07	6.65	4.17			5.75	3.66	7.8
-2m	15.75	13.82	13.51	8.77	10.82	6.42	8.27	5.05	6.65	4.17			6.17	3.91	7.4
-3m	16.4	13.97	12.84	8.85	10.39	6.46	8.31	5.09					5.15	4.38	7.0
-4m	14.67	14.18	11.63	8.98	9.42	6.57							7.9	5.42	5.8

922E Krótkie ramię
Warunki

A: Zasięg od środka obrotu
 B: Wysokość haka tyżki
 C: Udźwig
 Cf: Udźwig z przodu maszyny
 Cs: Udźwig z boku

Długość wysięgnika: 5710 mm
 Długość ramienia: 2700 mm
 Przeciwwaga: 4000 kg
 Gąsienice: 600 mm gąsienice z potrójną ostrogą
 Jednostka: tona

B\A(m)	3		4		5		6		7		8		MAKS. ZASIĘG		
	Cf	Cs	Cf	Cs	Cf	Cs	Cf	Cs	Cf	Cs	Cf	Cs	Cf	Cs	A (m)
7m							5.61	5.61					5.11	5.11	6.4
6m					5.69	5.69	5.65	5.65	5.63	4.61			5.63	4.61	7.0
5m					6.34	6.34	6.01	5.76	5.86	4.59			4.92	4.05	7.6
4m			8.61	8.61	7.3	7.3	6.57	5.63	6.15	4.53	4.42	3.72	4.42	3.72	8.0
3m			10.6	9.63	8.4	7.05	7.23	5.5	6.55	4.44	5.71	3.69	4.55	3.55	8.2
2m			12.32	9.22	9.46	6.82	7.9	5.36	6.86	4.36	5.65	3.64	5.46	3.51	8.2
1m			13.4	8.98	10.28	6.65	8.46	5.23	6.76	4.28	5.61	3.59	5.4	3.48	8.2
0m			13.85	8.89	10.8	6.53	8.36	5.15	6.71	4.23	5.57	3.56	5.57	3.56	8.0
-1m	11.72	11.72	13.85	8.85	10.97	6.48	8.31	5.11	6.67	4.19			5.96	3.79	7.6
-2m	16.37	14.02	13.47	8.89	10.85	6.48	8.31	5.11	6.69	4.21			6.44	4.07	7.2
-3m	16.09	14.17	12.71	8.97	10.31	6.53	8.36	5.15					7.32	4.59	6.6
-4m	14.19	14.19	11.32	9.1	9.15	6.65							7.94	5.75	5.6

STANDARDOWE WYPOSAŻENIE

WYPOSAŻENIE STANDARDOWE SILNIK

- Silnik wysokoprężny Cummins, turbodoładowany, 6-cylindrowy, common rail
- Automatyczna regulacja prędkości biegu jałowego
- Filtr powietrza z filtrem wstępnym
- Filtr oleju silnikowego
- Filtr wstępny z separatorem wody
- Chłodnica, chłodnica oleju i chłodnica międzystopniowa
- Inteligentny system regulacji mocy (Intelligent Power Control, IPC)
- Układ zapobiegający przegrzaniu silnika

UKŁAD HYDRAULICZNY

- Zwiększenie mocy
- Obwody regeneracji wysięgnika i ramienia
- Filtr oleju pompy sterującej
- Zawór równoważący
- Dźwignia wyłączania sterowania
- Blokada mechanizmu obrotu

STANOWISKO OPERATORA

- Ciśnieniowa, uszczelniona kabina zapewniająca pełną widoczność, duże okno dachowe z przesuwaną osłoną przeciwsłoneczną, przednia wycieraczka, wyjmowane dolne okno
- System wyboru 6 trybów pracy: tryb pełnej mocy, tryb ekonomiczny, tryb podnoszenia, tryb odspajania, tryb osprzętu
- Otwierane okno dachowe
- Klimatyzacja, ogrzewanie, odmrażanie
- Radio AM/FM z gniazdem audio MP3
- Kolorowy wyświetlacz LCD z funkcją alarmów, wymiana filtrów/płynów, ilość paliwa, temperatury wody, tryb pracy, kod błędu, godziny pracy, itp.
- Młotek do wybijania szyb
- Uchwyt na kubek
- Mata podłogowa
- Schowek
- Osłona dolna przedniej szyby

NADWOZIE

- Lusterko wsteczne (prawa i lewa strona)
- Podwójne akumulatory
- Jeden klucz do wszystkich zamków
- Wskaźnik poziomu paliwa
- Wskaźnik poziomu oleju hydraulicznego
- Schowek
- Hamulec postojowy obrotu \ hydrauliczny hamulec sprężynowy
- Światła pracy wysięgnika
- Światła w schowku
- System ochrony przed przewróceniem (Roll-Over Protective System, ROPS)

PODWOZIE

- Gąsienice 600 mm z potrójną ostrogą
- Dwuczęściowe osłony gąsienic (każda strona)
- Zaczep holowniczy na ramie głównej

WYPOSAŻENIE ROBOCZE

- Wysięgnik 5,7 m oraz ramię 2,9 m
- Łyżka (SAE, nasypowa) 1,0 m³

WYPOSAŻENIE OPCJONALNE

SILNIK

- Elektryczna pompa tankowania paliwa

UKŁAD HYDRAULICZNY

- Zawory bezpieczeństwa (2 na wysięgniku i 1 na ramieniu)
- Zawór sterujący zmianą schematu
- Opcja dodatkowych dwukierunkowych przewodów hydraulicznych
- Przewody wysokociśnieniowe szybkozłączka
- Przewody mechanizmu obrotowego

NADWOZIE

- Belka chroniąca przed zderzeniem

STANOWISKO OPERATORA

- Gniazdko przetwornicy napięcia 24V/12V
- 4 światła robocze
- Światło ostrzegawcze
- Kamera tylna
- Fotel z zawieszeniem pneumatycznym
- Manipulatory drążkowe do sterowania z dwoma przełącznikami (jeden proporcjonalny)
- System ochrony przed spadającymi przedmiotami (Falling-Object Protective System, FOPS)

- Ochrona bezpieczeństwa na przedniej szybie
- Sygnalizator ruchu

PODWOZIE

- Trzyczęściowe osłony gąsienic (każda strona)

OPCJE ZWIĘKSZAJĄCE WYDAJNOŚĆ



ŚWIATŁA LED



**POMPA NAPEŁNIANIA
PALIWA**



PRZEWODY OSPRZĘTU



**SYSTEM FOPS I OCHRONA
PRZED ODŁAMKAMI**



TYLNA KAMERA



**AUTOMATYCZNE
SMAROWANIE**



LG-PB-922E-T4F-EU-02122020-PL



Guangxi LiuGong Machinery Co., Ltd.

No. 1 Liutai Road, Liuzhou, Guangxi 545007, PR China
T: +86 772 388 6124 E: overseas@liugong.com
www.liugong.com

Polub i śledź nas:



Logo LiuGong zawarte w niniejszym dokumencie, włączając między innymi znaki słowne, znaki graficzne, znaki literowe i znaki słowno-graficzne, jako zarejestrowane znaki towarowe Guangxi LiuGong Group Co., Ltd. są wykorzystywane przez Guangxi LiuGong Machinery Co., Ltd. za zgodą ich właściciela. Posługiwanie się nimi bez zgody jest niedozwolone. Projekty i specyfikacje podlegają zmianom bez wcześniejszego powiadomienia. Ilustracje i zdjęcia mogą przedstawiać wyposażenie opcjonalne i nie obejmować całego wyposażenia standardowego. Wyposażenie i opcje różnią się w zależności od dostępności w danym regionie.